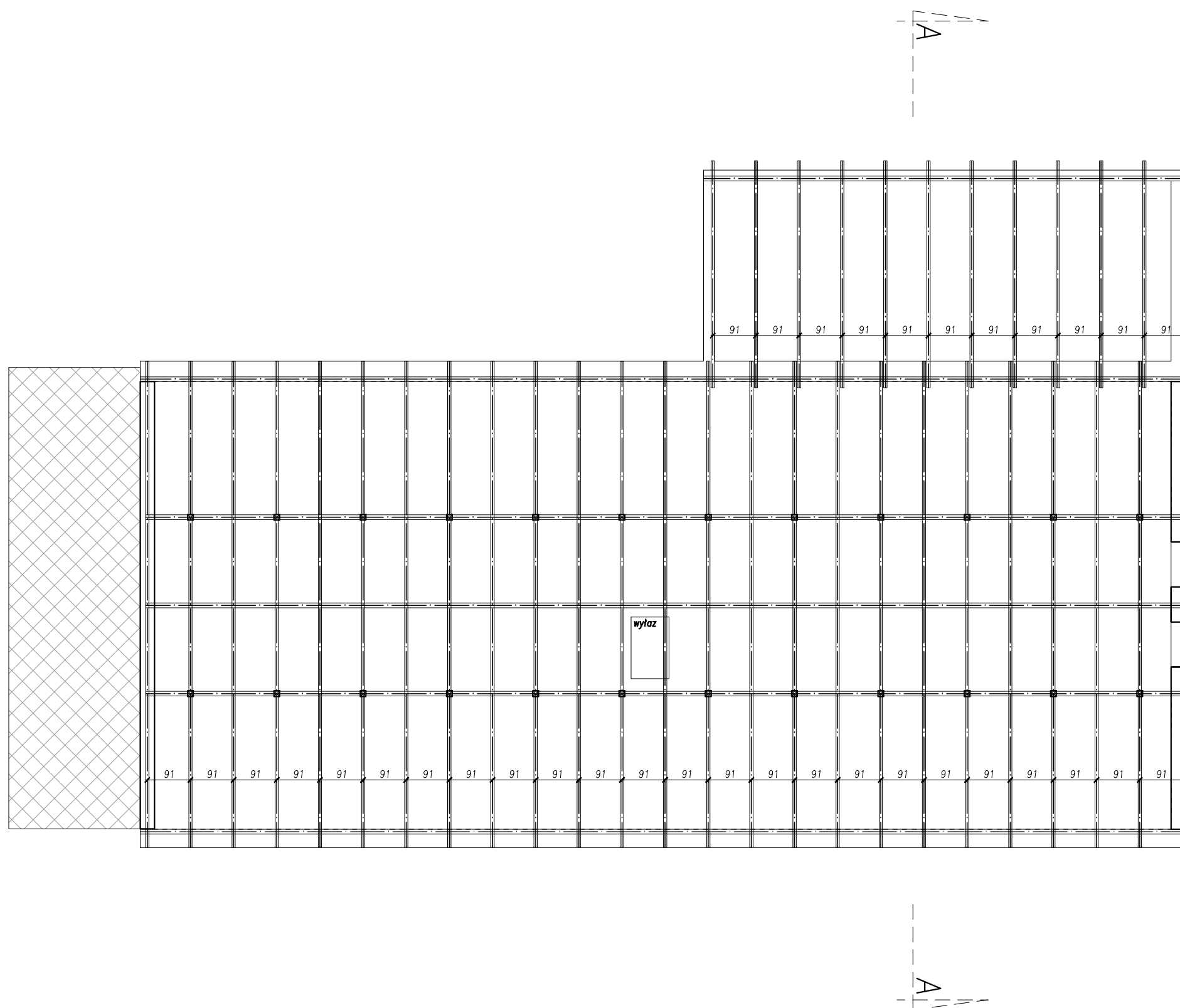


- ISTNIEJĄCE ELEMENTY KONSTRUKCYJNE
- WEJŚCIE DO BUDYNKU
- WJAZD DO GARAŻU

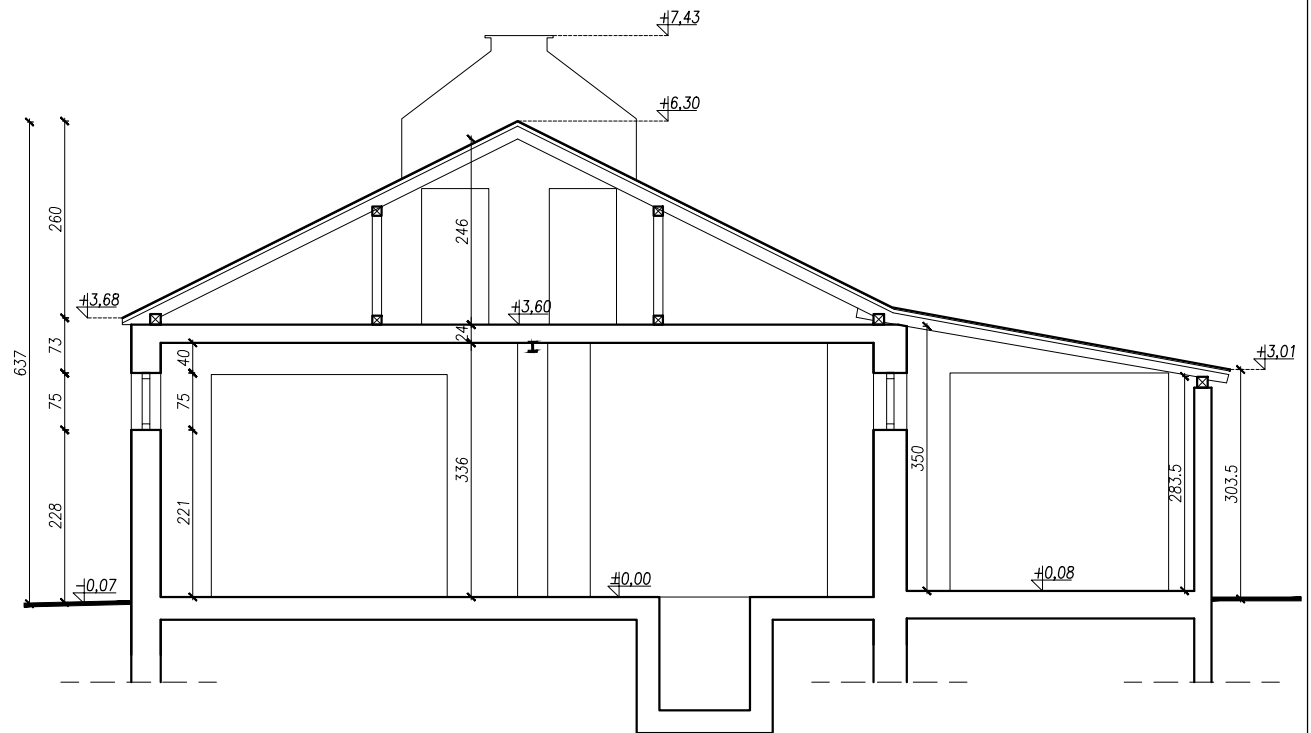
ZESTAWIENIE POMIESZCZEŃ P A R T E R	
nr	nazwa pomieszczenia P użyt.
0/1	komunikacja 6,48 m ²
0/2	pomieszczenie 16,78 m ²
0/3	pomieszczenie 6,46 m ²
0/4	sala komputerowa 26,42 m ²
0/5	komunikacja 3,07 m ²
0/6	toaleta 1,40 m ²
0/7	garaż 36,48 m ²
0/8	garaż 93,35 m ²
0/9	magazyn 36,59 m ²

Pu parteru = 227,03 m²

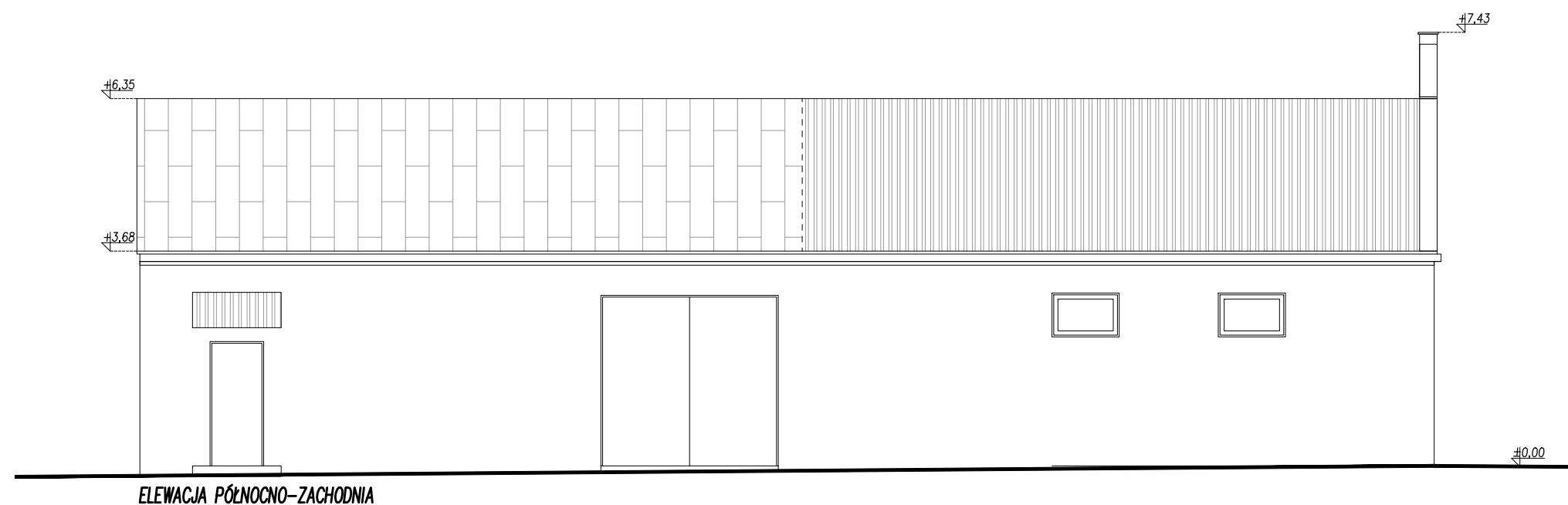
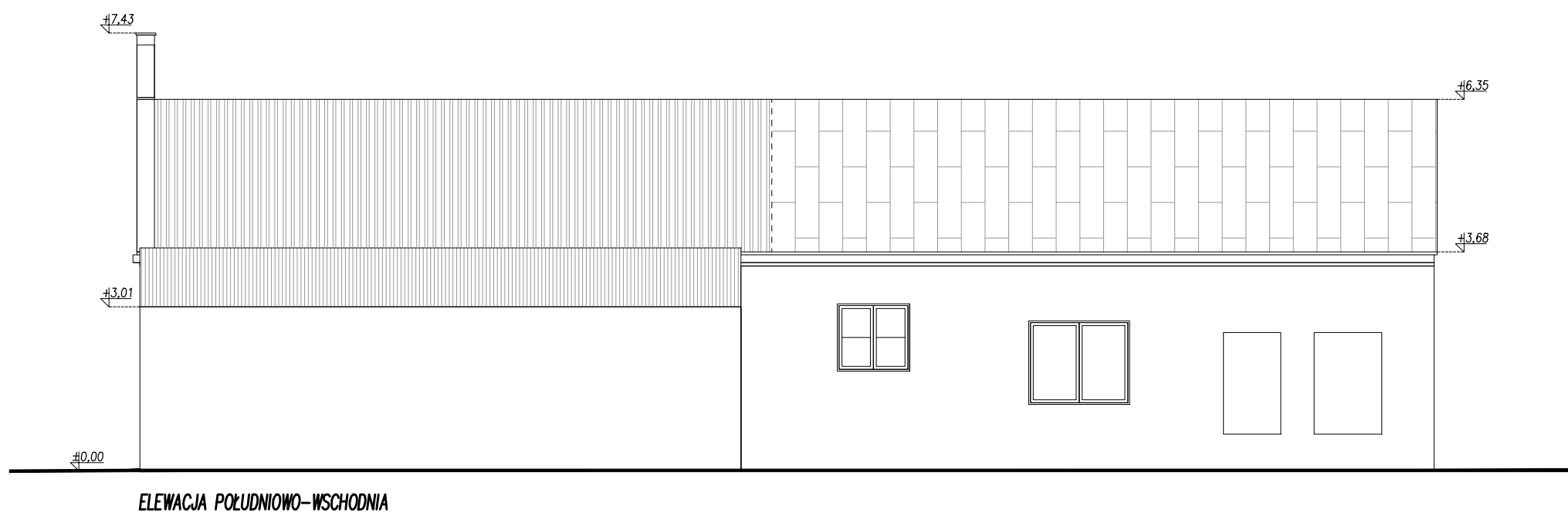
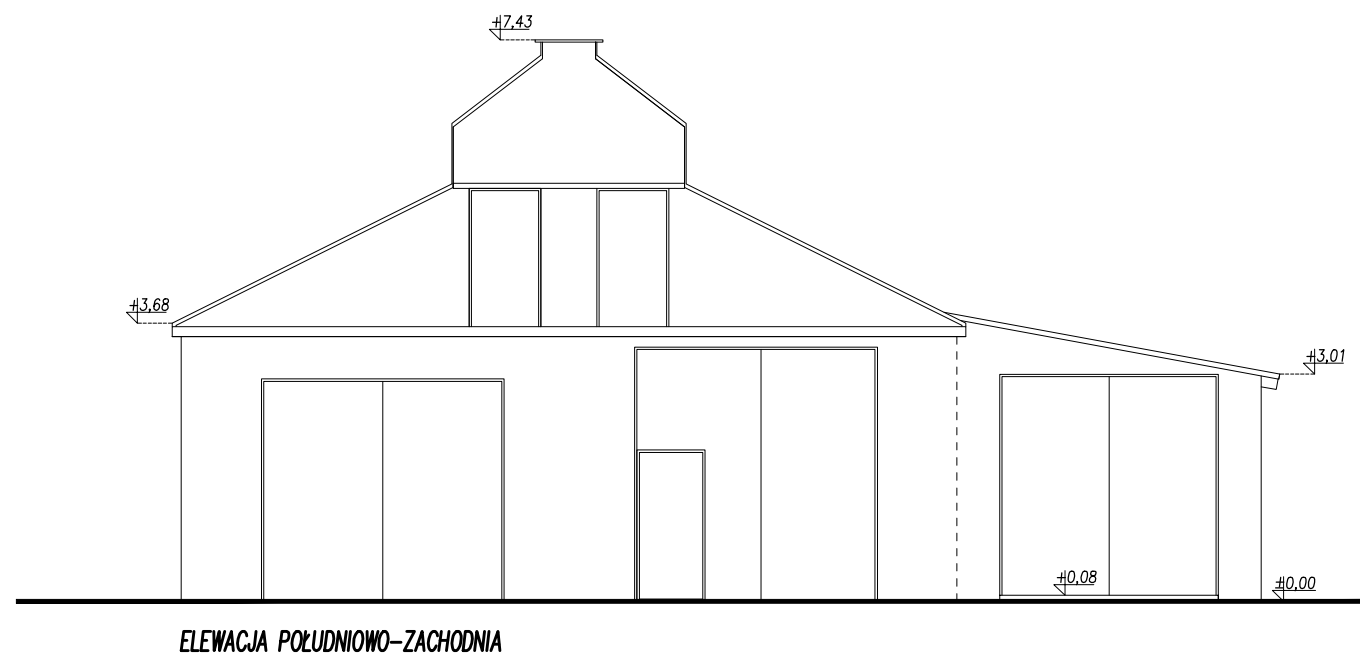
PROJEKT BUDOWLANY	
obiekt /temat oprac.:	
CZĘŚCIOWA ROZBIÓRKA, PRZEBUDOWA I ROZBUDOWA BUDYNKU OCHOTNICZEJ STRAŻY POŻARNEJ W GNIEWOSZOWIE	
adres budowy:	
GNIEWOSZÓW, gmina Gniewoszków, dz.nr 484/10, 477/4 obręb: 0003 Gniewoszków	
inwestor /adres:	
GMINA GNIEWOSZÓW ul. Lubelska 16 26-920 Gniewoszków	
projektant architektury:	
mgr inż.arch. Katarzyna Święcicka-Brzozowska upr.nr 175/Lb/98 do proj. w specjal. architekt. b/o	
kreslarz:	
mgr inż.arch. Magdalena Boguszewska mgr inż.arch. Agata Grzyb	
faza	INWENTARYZACJA
tytuł rys.	
RZUT PARTERU	
branża	arch.
skala	1:100
data	10/2017
nr rys.	1-1



PROJEKT BUDOWLANY		
obiekt /temat oprac.:		
CZĘŚCIOWA ROZBIÓRKA, PRZEBUDOWA I ROZBUDOWA BUDYNKU OCHOTNICZEJ STRAŻY POŻARNEJ W GNIEWOSZOWIE		
adres budowy:		
GNIEWOSZÓW, gmina Gniewoszków, dz.nr 484/10, 477/4 obręb: 0003 Gniewoszków		
inwestor /adres:		
GMINA GNIEWOSZÓW ul. Lubelska 16 26-920 Gniewoszków		
projektant architektury:		
mgr inż.arch. Katarzyna Święcicka-Brzozowska upr.nr 175/Lb/98 do proj. w specjal. architekt. b/o		
kreslarz:		
mgr inż.arch. Magdalena Boguszewska mgr inż.arch. Agata Grzyb		
faza	INWENTARYZACJA	
tytuł rys.		
RZUT WIĘZBY		
branża	arch.	nr rys.
skala	1:100	1-2
data	10/2017	



PROJEKT BUDOWLANY		
obiekt /temat oprac.:		
CZĘŚCIOWA ROZBIÓRKA, PRZEBUDOWA I ROZBUDOWA BUDYNKU OCHOTNICZEJ STRAŻY POŻARNEJ W GNIEWOSZOWIE		
adres budowy:		
GNIEWOSZÓW, gmina Gniewoszków, dz.nr 484/10, 477/4 obręb: 0003 Gniewoszków		
inwestor /adres:		
GMINA GNIEWOSZÓW ul. Lubelska 16 26-920 Gniewoszków		
projektant architektury:		
mgr inż.arch. Katarzyna Święcicka-Brzozowska upr.nr 175/Lb/98 do proj. w specjal. architekt. b/o		
kreślarz:		
mgr inż.arch. Magdalena Boguszewska mgr inż.arch. Agata Grzyb		
faza	INWENTARYZACJA	
tytuł rys.	PRZEKRÓJ A-A	
branża	arch.	nr rys.
skala	1:100	1-3
data	10/2017	



PROJEKT BUDOWLANY		
obiekt /temat oprac.:		
CZĘŚCIOWA ROZBIÓRKA, PRZEBUDOWA I ROZBUDOWA BUDYNKU OCHOTNICZEJ STRAŻY POŻARNEJ W GNIEWOSZOWIE		
adres budowy:		
GNIEWOSZÓW, gmina Gniewoszków, dz.nr 484/10, 477/4 obręb: 0003 Gniewoszków		
inwestor /adres:		
GMINA GNIEWOSZÓW ul. Lubelska 16 26-920 Gniewoszków		
projektant architektury:		
mgr inż.arch. Katarzyna Święcicka-Brzozowska upr.nr 175/Lb/98 do proj. w specjal. architekt. b/o		
kreslarz:		
mgr inż.arch. Magdalena Boguszevska mgr inż.arch. Agata Grzyb		
faza	INWENTARYZACJA	
tytuł rys.		
ELEWACJE		
branża	arch.	nr rys.
skala	1:100	I-4
data	10/2017	